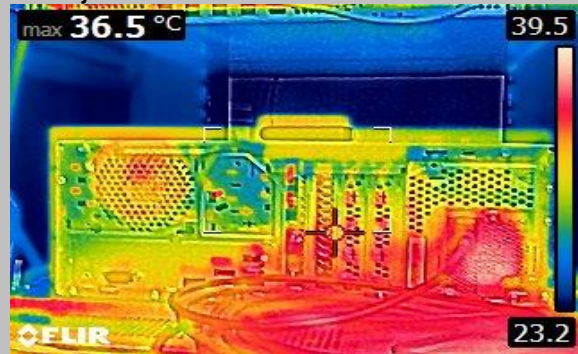


JC TERMOGRAFIA RD

ESCANEO INFRARROJO
ictermografia@gmail.com

Granja de servidores



Subsistema eléctrico



ESCANEOS INFRARROJOS PARA

- DETECCIÓN DE FUGAS EN PISCINAS
- SISTEMA DE ALIMENTACIÓN ENTRANTE PRINCIPAL
- SUBSISTEMAS DE POTENCIA
- PANELES Y SISTEMAS SOLARES
- GRANJAS DE SERVIDORES INFORMÁTICOS
- CONSTRUCCIÓN DE SISTEMAS MECÁNICOS
- INTRUSIÓN DE AGUA EN PAREDES Y TECHOS

Sistema mecánico de construcción



POSIBLES AHORROS DE COSTES Y BENEFICIOS

- Reparación de mantenimiento debido a fallas
- Costo de agua y productos químicos por fugas en la piscina
- Optimización del aire acondicionado
- Costo de reemplazo de la falla de la PC
- Costo de reparación del edificio debido a fugas de agua
- Corte de energía entrante
- Costo de reparación debido a incendios eléctricos
- Diagnóstico de fallas del panel solar
- Mayor seguridad eléctrica para el personal

JC Termografia RD

Jim Cress
Carretera principal Sosua -
Caberette
KM4 Playa Laguna, 1, Sosua
57000 Apartamento 25

1-705-280-9076

1-705-280-9076

ictermografia@gmail.com

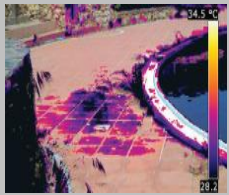
[JC Termografia RD/fbook](https://www.facebook.com/JCTermografiaRD/)

ESTO ES LO QUE HACEMOS

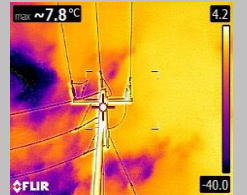
Un electricista con 25 años de experiencia llegará a sus instalaciones armado con una sofisticada cámara que utiliza tecnología infrarroja para detectar el calor. La mayoría de las piezas eléctricas o mecánicas que están dañadas o listas para fallar generarán calor. La cámara detectará este calor y lo mostrará en forma gráfica. Después de capturar imágenes de sus sistemas, preparamos un informe escrito que muestra qué equipo fue inspeccionado, los problemas que se detectaron y damos recomendaciones para su atención. Los informes están disponibles en inglés, español, alemán, ruso y italiano. Traducción a otros idiomas disponibles.

¿Es costosa una auditoría?

Puede pensar que las inspecciones de imágenes termográficas son costosas ... ¡piénsalo de nuevo! Una inspección de imágenes termográficas cuesta poco en comparación con lo que podría ahorrar. El bajo costo gastado por adelantado en inspecciones regulares podría ahorrar muchos miles de dólares en el futuro para el reemplazo de equipos y la pérdida de ingresos.

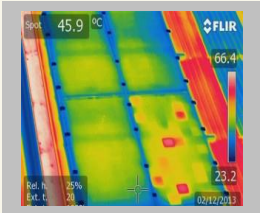


PISCINA
FUGA

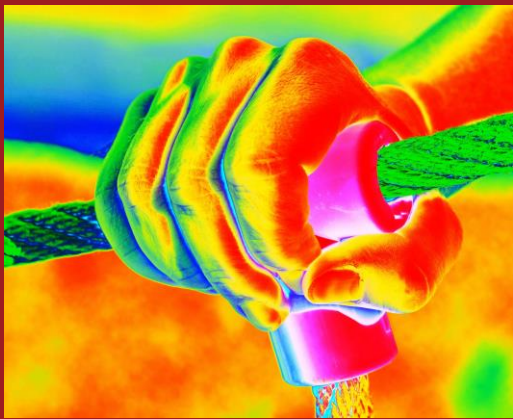
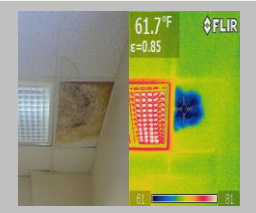


ENTRANTE
PODER

PANEL
SOLAR



GOTERA
EN EL TECHO



¿De qué se trata?

Inspección eléctrica

Tomamos imágenes térmicas de disyuntores, interruptores y conexiones dentro de sus centralitas. El deterioro suele ir acompañado de un aumento de la resistencia. Este aumento de la resistencia aparece como calor, que es invisible a simple vista, pero que puede ser "visto" por la cámara infrarroja. A medida que aumenta la resistencia al flujo de corriente, la temperatura continuará aumentando hasta que ocurra una falla. Esto siempre es costoso y muy a menudo representa un grave riesgo de incendio. La termografía infrarroja juega un papel vital en la identificación de una amplia gama de problemas en su sistema eléctrico, que incluyen:

- Posibles riesgos de incendio
- Conexiones defectuosas o sueltas
- Oxidación en conexiones
- Aislamiento del cable de fusión
- Interruptores de desconexión defectuosos
- Motor sobrecargado
- Gabinetes de servidores Hot Computer

Inspecciones mecánicas – bombas y motores

En condiciones normales de funcionamiento, toda la maquinaria genera calor. Sin embargo, se puede generar calor excesivo por fricción causada por una lubricación inadecuada, desalineación de los acoplamientos, sobre o bajo tensión de las correas y rodamientos que se acercan al final de su vida útil. Debido a que la temperatura es uno de los primeros parámetros observables para indicar la salud de un componente, la inspección termográfica es una excelente opción para monitorear la condición de sus componentes mecánicos.

Inspecciones Mecánicas – Piscinas

Las fugas de la piscina se pueden detectar debido a la fuga de agua más fría de la piscina en el área circundante. Mediante el escaneo termográfico de la temperatura del agua de la piscina y el borde circundante de la piscina, una diferencia de temperatura a lo largo del borde de la piscina puede indicar la presencia de agua más fría, que puede deberse a una fuga de agua. Esto puede ser un costo